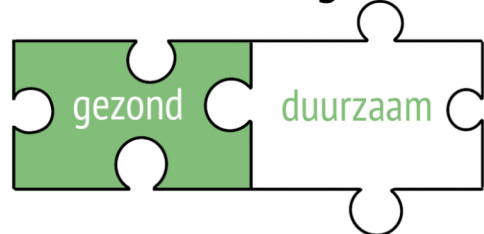


## Doel

Onderwijs (po, vo, mbo) en kinderopvang/bsso handvatten bieden voor leren over gezonde voeding, die goed is voor jezelf en de aarde.



## Voedselvaardigheid



Onderwijs en kinderopvang/bsso handvatten bieden voor leren over gezonde voeding, die goed is voor jezelf en de aarde.



## Hoe

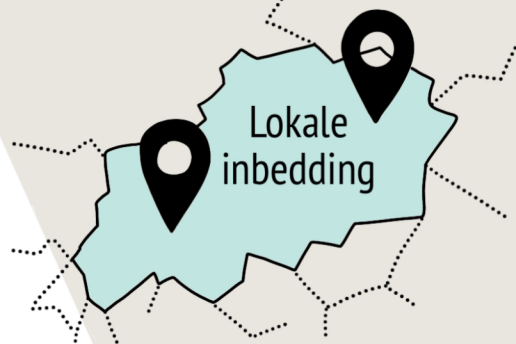
Inspireren tot planmatig en structureel werken aan voedselvaardigheid.



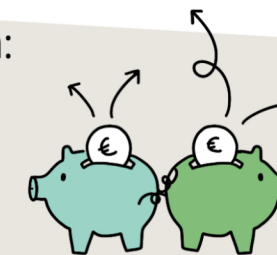
Theorie ervaren in de praktijk



Lokale inbedding



Stimuleringsbijdragen:  
Lekker naar Buiten!  
Gezonde School  
Gezonde Start



Co-financieren vernieuwing en verbreding

Regionaal educatief aanbod

## Middelen

Adviseren, netwerk versterken en cocreatie-sessies



Trainingen en workshops

Inspiratie-verhalen (jonglereneten.nl)



Nieuwsbrieven



# JONG LEREN ETEN

voor een voedselvaardige generatie

## 3 focusthema's

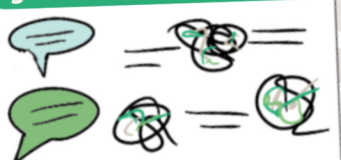
### moestuiniëren



### koken



### gastlessen & excursies

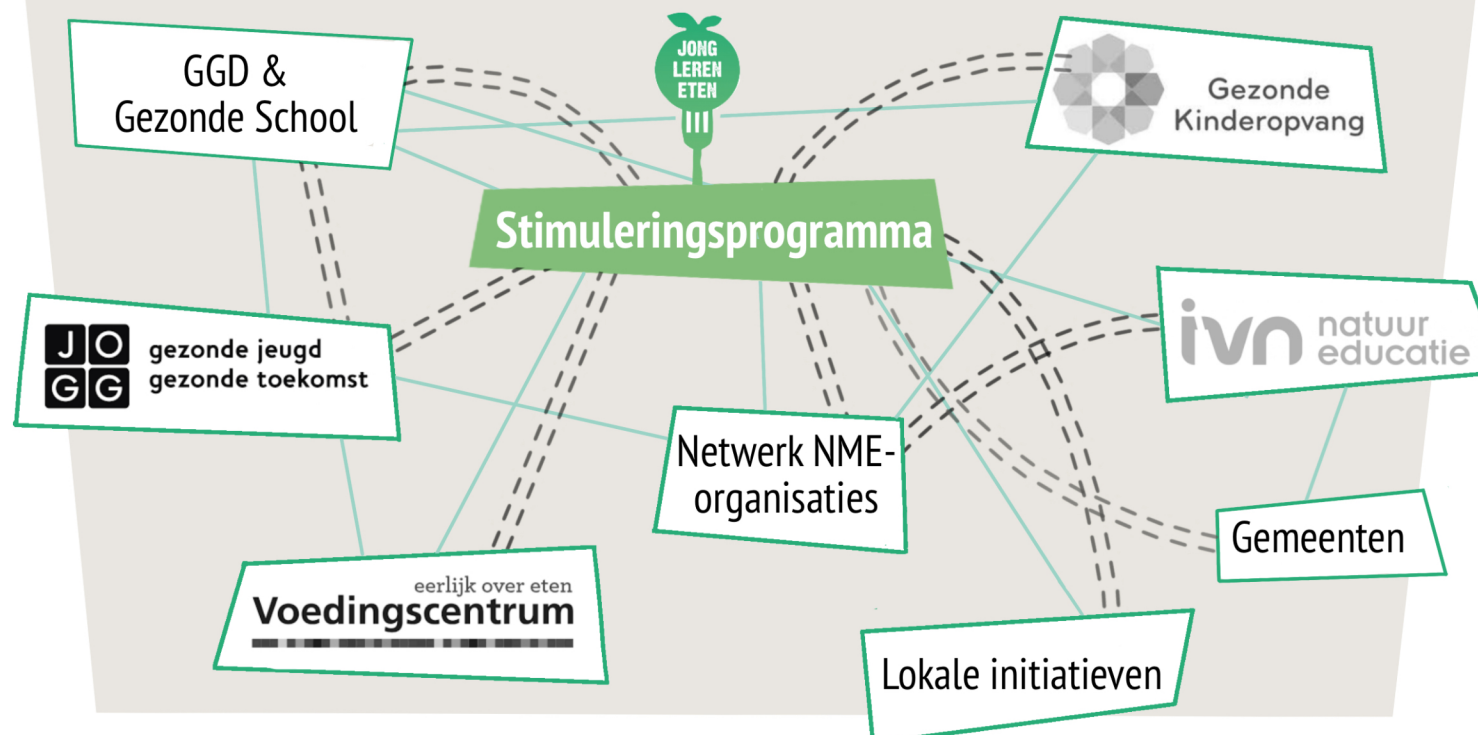


Netwerk van JLE-makelaars in elke provincie

## Organisatie

Landelijk programmabureau

JLE werkt via maatschappelijke organisaties en programma's die toegang hebben tot onderwijs (po, vo, mbo) en kinderopvang/bsso.



Een initiatief van het Ministerie van Landbouw, Visserij, Voedselzekerheid en Natuur, in afstemming met Ministerie van Volksgezondheid, Welzijn en Sport.

JONG LEREN ETEN



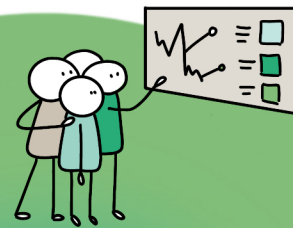
Opdrachtgevers koppelen aan scholieren challenge

Gezamenlijk lokaal voedsel-educatie-aanbod communiceren

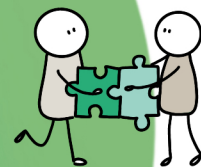
Koppeling educatie en schoolmaaltijden

Organisaties

Kennis



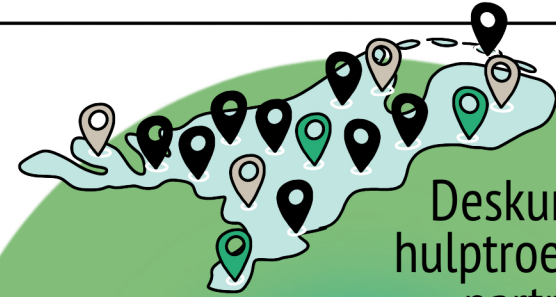
Programma's



Mensen



## 1 Samenbrengen

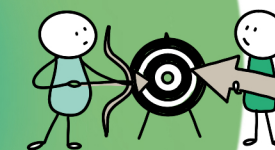


Deskundige hulptroepen en partners

Overzicht educatief aanbod



Vraag & aanbod



Digitale menukaarten educatief aanbod

Koppelen scholen en gastdocenten

Advisering gemeenten bij Eetbaar groen schoolplein

## 2 Wegwijzen

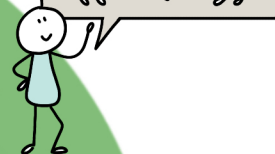
Wat doet een JLE-makelaar?

# JLE-MAKELAARS

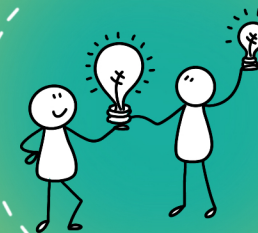
voor een voedselvaardige generatie

## 3 Inspireren

Suggesties aanreiken



Succes zichtbaar maken



Cocreatie-sessies, netwerkbijeenkomst en trainingen



Ondersteunen van partners en aanbieders



## 4 Versterken

Agenderen



Onderbouwen (effectmetingen & onderzoek)



Uitrol Gezonde Smikkelweken op bso's

Digitale en regionale inspiratiesessies met workshops

Ervaringsverhalen op JLE-website

Keuzekaart Voedsel-educatie in GALA voor gemeenten

Financiering pilot speciaal onderwijs

Bijscholen moestuincoaches en kookdocenten