



Naar meer gezonde scholen in kwetsbare wijken
Hannie Poletiek, GGD Groningen
Makelaar Jong Leren, Adviseur Gezonde School



Programma

- 1- Presentatie (20 min.)
 - De Gezonde School Aanpak
 - Hoe verkleinen we gezondheidsverschillen?
- 2- Voorstelrondje (20 min.)
- 3- Verdieping en discussie (30 min.)
- 4- Wat gaan we doen (20 min.)

2



De Gezonde school aanpak

Een Gezonde school werkt structureel en planmatig en daardoor effectief aan gezondheidsbevordering.

- Educatie, Omgeving, Zorg en Beleid
- Vraaggericht
- Ook aandacht voor leerkrachten
- Vignet Gezonde School
- Gezonde school adviseur verbindt aanbieders met de vraag in de regio



Rol GGD en gezonde school adviseur





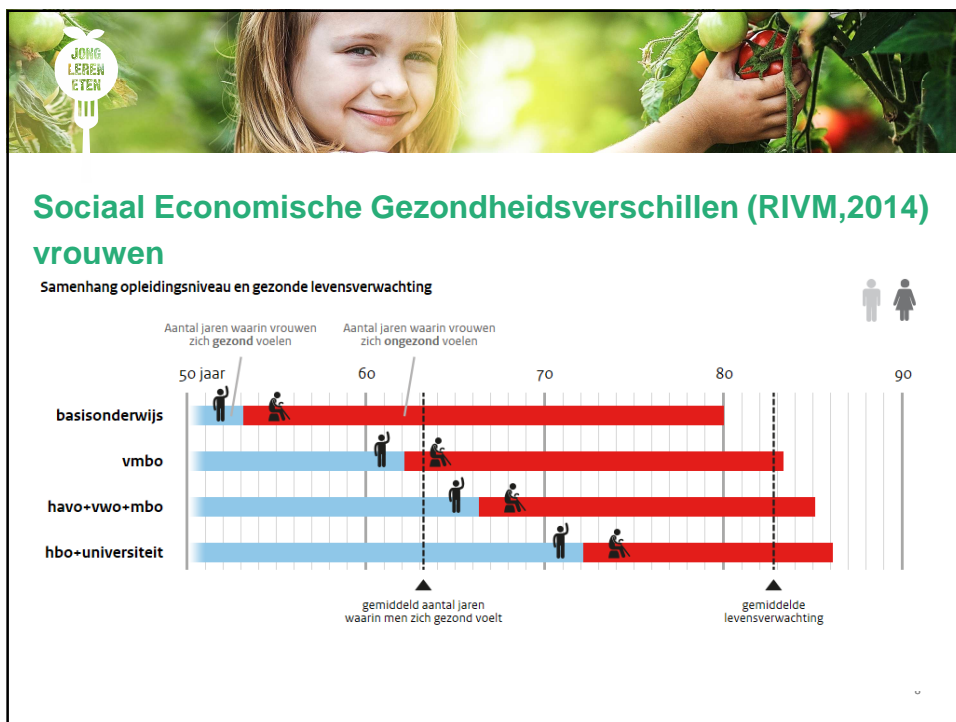

Ondersteuningsaanbod Gezonde School

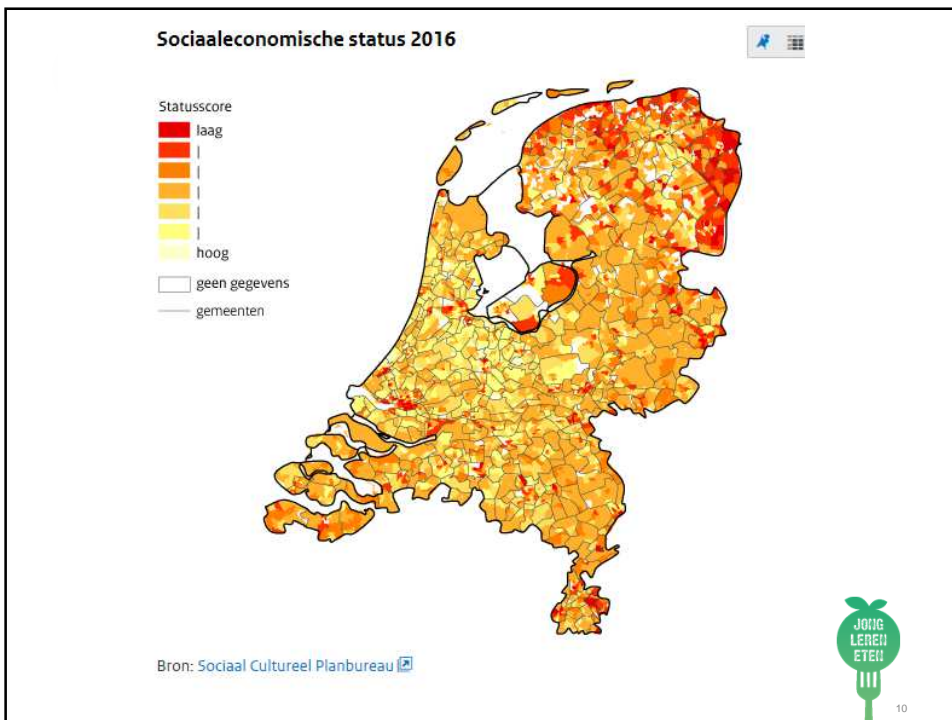
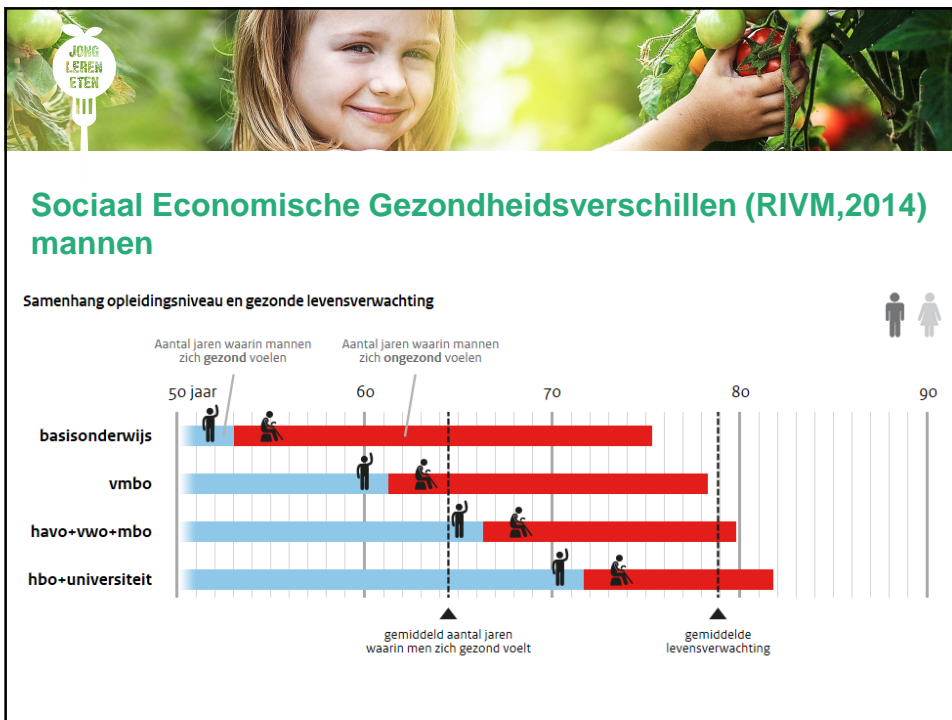
Ondersteuningsaanbod scholen 2018-2019

- Aanvragen: 5 maart – 12 april 2018
- 550 schoollocaties landelijk (Helpt voor voeding)
- € 3000,- voor school zelf en 10 uren extra ondersteuning GS adviseur GGD!
- Scholen in lage SES gebieden krijgen voorrang
- Nieuwe kans in 2019

<https://www.gezondeschool.nl/advies-en-ondersteuning/ondersteuningsaanbod>

6





Hoe kunnen we SEGV verkleinen met de Gezonde School aanpak?

- Lesprogramma's die aansluiten bij doelgroep
- Lekker, gezond en duurzaam eten is de makkelijkste keuze, ook op school en kinderopvang
- Signaleren van kinderen met gezondheidsproblemen
- Meer tijd en geld stoppen in scholen in lage SES gebieden
- Samenwerken met partijen die een aanbod hebben voor deze doelgroep
- Intersectorale aanpak: volksgezondheid, onderwijs, ruimtelijke ordening, wonen, sociale zaken, sport, armoede, laag geletterdheid
- Ouders betrekken

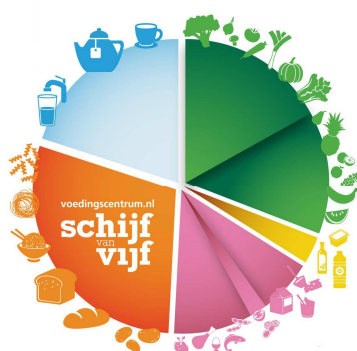
Vraag?

Wat betekent dit concreet voor het programma Jong Leren Eten?



11

Meer informatie?



Kijk op:

www.gezondeschool.nl

<https://www.loketgezondleven.nl/school>



@gezondeschool

@gezondeschoolgr

hannie.poletiek@ggd.groningen.nl



12

