



# JONG LEREN ETEN

voor een gezonde en duurzame generatie

Machtelij Brummel, Ellen Leussink, Vivienne Tersteeg  
Programmabureau JLE (RVO)





## Waarom Jong Leren Eten ?

- 2016, Voedselagenda, voedseltransitie:
  - innovatie, transparantie in de keten, verduurzaming voedselsysteem
  - druk van de landbouw en vleesproductie op klimaat
  - transitie in de wijze van voedselproductie
  - verandering begint bij mensen, jong beginnen
- Programma Jong Leren Eten 2017-2020
  - Doel: Jeugd en jongeren komen structureel in aanraking met informatie en activiteiten over voedsel en voeding, met als uiteindelijke doel dat zij leren om gezonde en duurzame keuzes te maken
  - Doelgroep: Kinderen en jongeren, via onderwijs (4 t/m 18 jaar) en de kinderopvang (0–4 jaar)



## Beleidskaders Jong Leren Eten

- Min. LNV, nationale Voedselagenda
- Min. VWS, landelijke nota Gezondheidsbeleid 2016-2019 + Preventieakkoord in wording + Vernieuwde Schijf van 5
- Min. OCW, leerplankader Sport, Bewegen en Gezonde Leefstijl (SBGL) met thema Voeding

Doel: Structurele verankering van voedingseducatie in schoolbeleid en lesprogramma

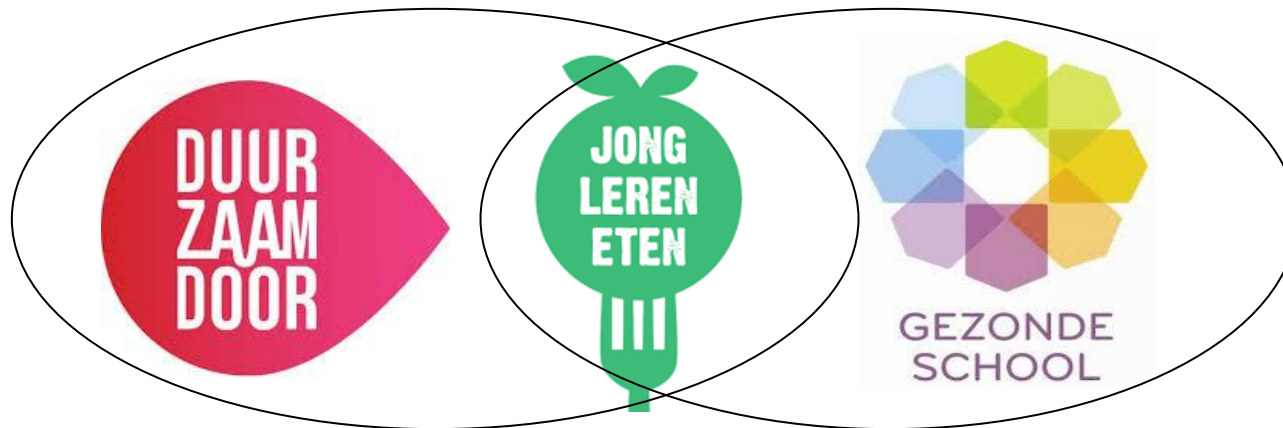
# GEZOND én DUURZAAM

**A**  
The Double Pyramid for Adults, 5th Edition





## Snijvlak GEZONDHEID - DUURZAAMHEID



- Gezondheid: 'witte' wereld met GGD'n (Gezonde School)
- Duurzaamheid: 'groene' wereld met NME-centra
- JLE-makelaars: 12 FTE (FTE per provincie)
- Programmabureau: 3 FTE



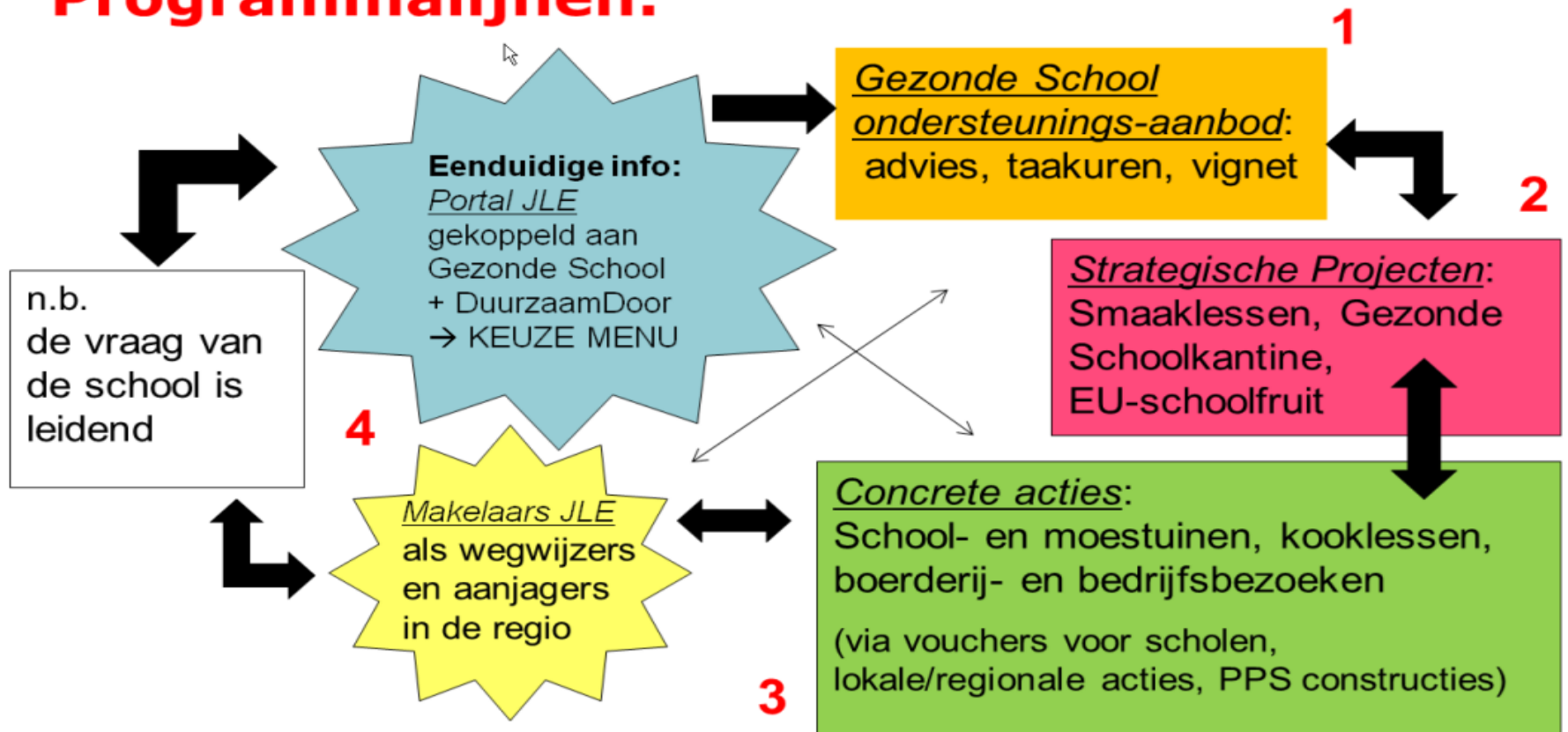
## Kenmerken programma Jong Leren Eten

- JLE werkt samen met partijen die op dit thema al contacten hebben met kinderopvang en scholen en versterkt hun activiteiten
- JLE heeft ervaringsgericht werken en ontdekkend leren als onderliggende pedagogische waarden
- JLE wil theoretische lessen verbinden aan praktische ervaringen; vraag van de school is leidend
- JLE zorgt voor bundeling en samenhang van materiaal, projecten en activiteiten
- JLE streeft actief naar meer professionaliteit en kwaliteit van de educatieve producten van aanbieders
- JLE streeft naar maatwerk in de regio (ruimte voor streek-accents)

# PROGRAMMALIJNEN



## Programmaliijnen:





## Programmalijn 1

# Ondersteuningsaanbod Gezonde School

- Samenwerking Gezonde School – organisatie
- Er zijn nu 700 Gezonde Scholen met 110 vignetten ‘voeding’
- JLE subsidieert 350 nieuwe scholen per jaar extra
- Scholen ontvangen € 3.000,- subsidie:
  - Voor taak-uren van docent, de Gezonde School coördinator
  - Voor Gezonde School-activiteiten
  - Voor maximaal 10 uur advies van de Gezonde School-adviseur (GGD)
- Koppeling van ervaringsgerichte activiteiten bij dit aanbod





## Programmalijn 2: Strategische projecten

- 🍏 Het actualiseren en onder de aandacht brengen van enkele sterke landelijke projecten:
  - 🍏 Smaaklessen (WUR)
  - 🍏 Gezonde Schoolkantine (Voedingscentrum)
  - 🍏 EU-Schoolfruit- en groente-programma
  
- 🍏 Actualiseren:
  - 🍏 Nieuwe Schijf van 5 (Voedingscentrum)
  - 🍏 Theorie koppelen aan praktijk
  - 🍏 Beide perspectieven: Gezondheid én Duurzaamheid



## Programmalijn 3: Subsidie Jong Leren Eten voor scholen

- School aan zet: premie op actie
- Theorie koppelen aan praktijk:
  - Moestuiniëren
  - Kooklessen
  - Excursies: boerderij-educatie, bedrijfsbezoek, supermarkt, naar de kas
- Uitvoering door Gezonde School-organisatie
- Start schooljaar 2018/2019



## Programmalijn 4: Ontsluiten van informatie en activiteiten

- 🍅 Portal Jong Leren Eten: [www.jonglereneten.nl](http://www.jonglereneten.nl)
  - 🍅 Elke provincie heeft z'n eigen pagina
  - 🍅 Tonen van goede voorbeelden
  - 🍅 Zoeken naar educatief aanbod
- 🍅 Makelaars Jong Leren Eten:
  - 🍅 Twee personen: GGD (het witte domein) en NME (het groene domein)
  - 🍅 Aanjagers, verbinders (géén aanbieders, gaan niet zélf naar scholen)
  - 🍅 Benutten regionaal netwerk: NME-professionals, GGD'n, maatsch.org., bedrijven
  - 🍅 Zorgen voor regionale inkleuring en accenten



## Activiteiten Programmabureau JLE

- Samenwerking realiseren met landelijke partners, zoals Voedingscentrum, Gezonde School, JOGG, WUR, GDO, IVN, SLO
- Afstemming zoeken met bedrijven, retailers en maatsch.org.
- Aansturen en faciliteren van de JLE-makelaars
- Aansluiting zoeken met provinciaal beleid
- Opzetten Subsidieregeling JLE voor scholen i.s.m. Gezonde School
- Huisstijl + communicatieplatform: website, twitter, LinkedIn, YouTube
- Aansluiting zoeken met beleidsdossiers: TF-CE in Food, DuurzaamDoor
- Verantwoording: monitoring & evaluatie