



Gezonde Kinderopvang



- Bij ons drinken de kinderen allemaal water of thee
- Wij bewegen iedere dag met de kinderen
- Wij hebben beleid op het bewegen met de kinderen
- Bij ons mogen de kinderen alleen gezonde traktaties meenemen
- Ook als het regent gaan wij naar buiten
- We eten iedere dag groente
- Wij kweken onze groente in onze moestuin

Waar staat Gezonde Kinderopvang voor

Gezonde Kinderopvang is met resultaat samen werken aan gezond opgroeien. Want elk kind verdient een gezonde start. De partners van Gezonde Kinderopvang ondersteunen kinderopvangorganisaties met een scholing en een praktische aanpak. Daarmee werken organisaties structureel aan een gezonde leefstijl van kinderen en deskundigheid van medewerkers.



Geef een cijfer:

Hoe goed wordt er binnen jouw organisatie al gewerkt aan Gezonde Leefstijl?

Geef een korte toelichting op het cijfer.

Test hoe gezond is jouw kinderopvang

<https://www.gezondekinderopvang.nl/aan-de-slag/test-kinderopvang>



Voeding

Mijn locatie heeft beleid op gezonde maaltijden, gezonde tussendoortjes en gezonde traktaties, gebaseerd op de Schijf van Vijf.

Nee, nog niet Begin mee gemaakt Ja, dat is helemaal op orde

Op mijn locatie hebben pedagogisch medewerkers up-to-date kennis over gezonde voeding én geven ze het gezonde voorbeeld.

Nee, nog niet Begin mee gemaakt Ja, dat is helemaal op orde

Mijn locatie informeert ouders over het gezonde voedingsbeleid.

Nee, nog niet Begin mee gemaakt Ja, dat is helemaal op orde

Op mijn locatie zijn er vaste eetmomenten.

Nee, nog niet Begin mee gemaakt Ja, dat is helemaal op orde

Op mijn locatie zijn we alert op de eetgewoonten van de kinderen.

Nee, nog niet Begin mee gemaakt Ja, dat is helemaal op orde

Wil je meer doen met dit thema?

n.v.t.



Geef je ambitie aan van 1 tot 10

Coach Gezonde Kinderopvang

Docent(en) namens
kennisinstituten



Verzorgt train-de-trainer programma voor ongeveer 10-15 personen per keer.

Locatiemanagers, stafmedewerkers, pedagogisch specialisten, etc.



Volgt train-de-trainer programma en geeft vervolgens intern scholing aan collega's.

*= leefstijlcoach
Gezonde Kinderopvang*

→
train-de-trainer

→
interne scholing

PM'ers



Volgen interne scholing over gezonde leefstijl bij collega die train-de-trainer programma heeft gevolgd.

Principe scholing

Scholing

- Voor pedagogische medewerkers
- Kennis, vaardigheden, houding rond gezonde leefstijl
- Basismodule (3 bijeenkomsten van 2,5 uur)
 - Reflectie op eigen leefstijl
 - Interactie met kinderen
 - Interactie met ouders
- Verdiepende modules over voeding, bewegen, gewicht en veiligheid
- Bewegend leren



Stappenplan Gezonde Kinderopvang

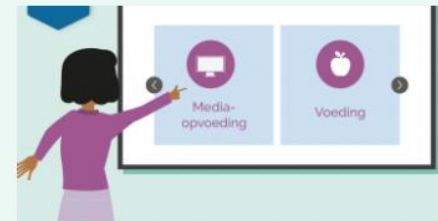
Voorbereiden



Stap 1: Bepaal de beginsituatie



Stap 2: Zorg voor een aanspreekpunt



Stap 3: Kies een thema en doelen

Uitvoeren



Stap 4: Maak een plan



Stap 5: Voer het plan uit

Evaluëren



Stap 6: Kijk terug en blik vooruit

10 Leefstijl Thema's



Groen



Sociaal-emotionele
ontwikkeling



Dagritme



Mediaopvoeding



Voeding



Bewegen



Seksuele
ontwikkeling



Hygiëne



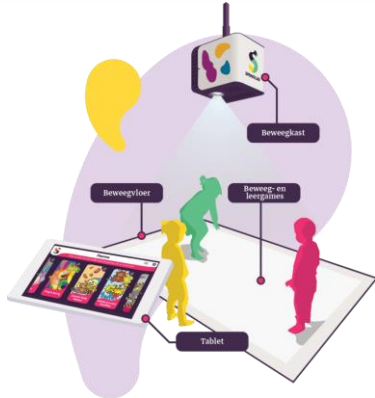
Fysieke veiligheid



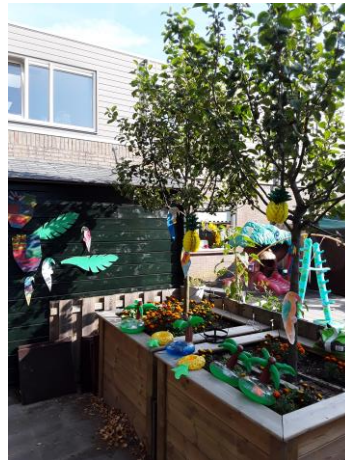
Bescherming tegen
zon

Werken vanuit de praktijk en verbinding zoeken

jongeren op gezond gewicht



“Elk kind verdient een gezonde start!”



Beweegkriebels





Afzender

Gezonde Kinderopvang is een initiatief van de ministeries van VWS en SZW. Landelijke kennis- en onderzoeksinstituten werken hierin samen. Dat doen zij met ondersteuning van branche- en koepelorganisaties. De coördinatie ligt bij het Voedingscentrum en RIVM Centrum Gezond Leven.

Voor meer informatie of contact:

www.gezondekinderopvang.nl
gezondekinderopvang@rivm.nl



Rijksinstituut voor Volksgezondheid
en Milieu
Ministerie van Volksgezondheid,
Welzijn en Sport